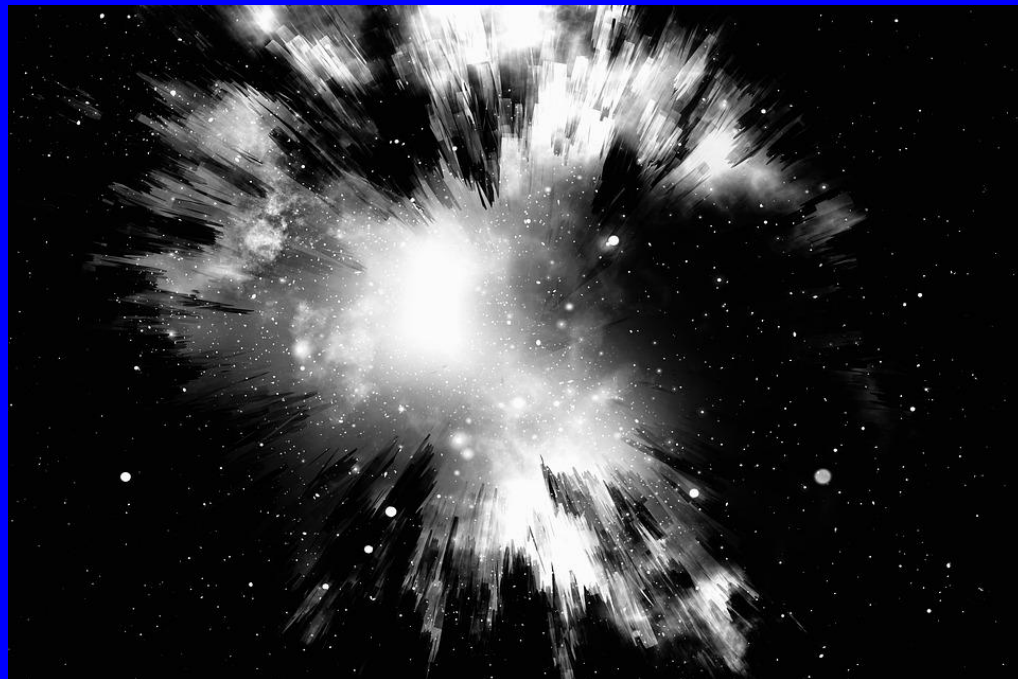


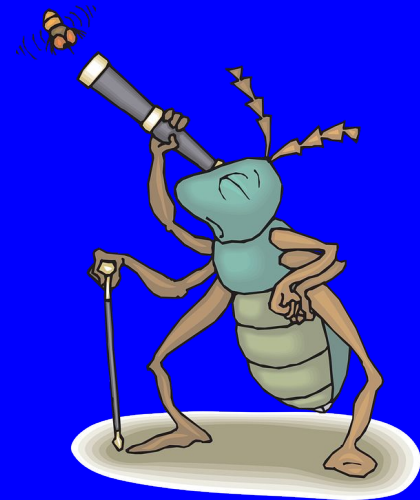
L'UNIVERSO



**L'UNIVERSO È NATO 15 MILIARDI DI ANNI FA CON
IL BIG BANG
E DA ALLORA CONTINUA AD ESPANDERSI.**



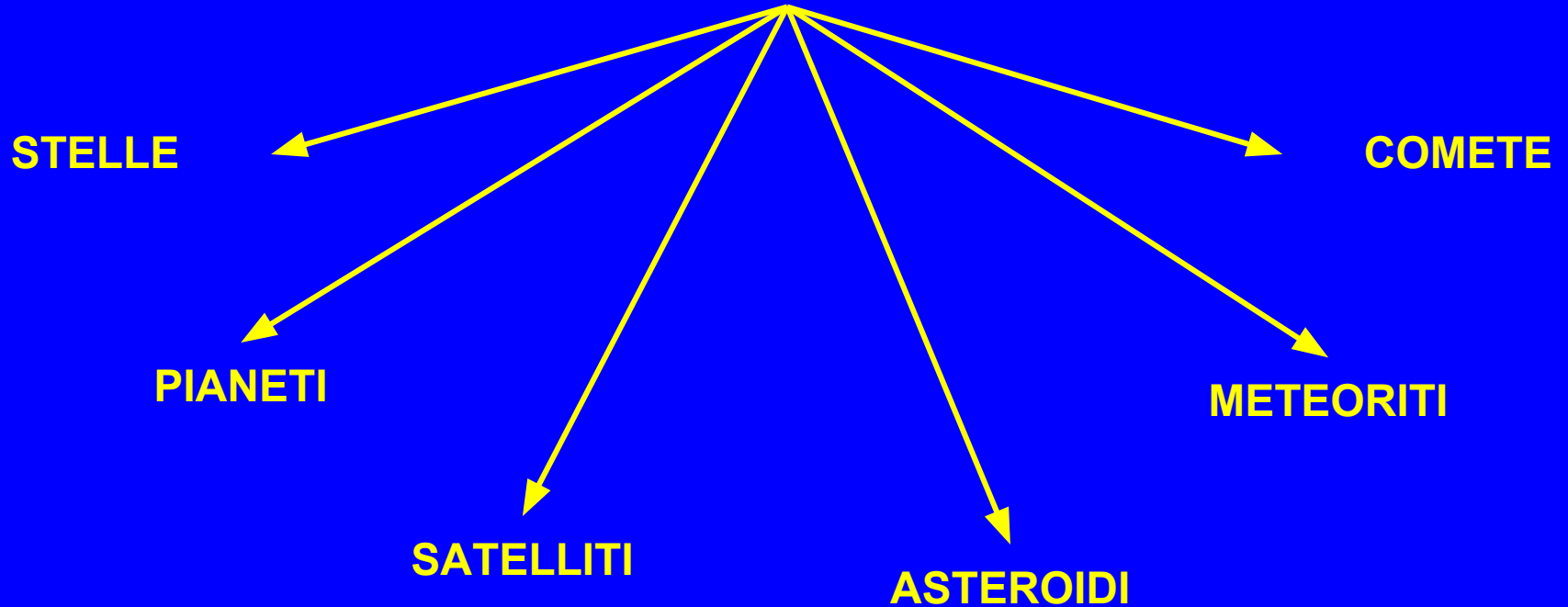
**L'UNIVERSO È TALMENTE GRANDE CHE NOI
RIUSCIAMO A VEDERNE SOLO UNA PARTE,
FORMATA DA OLTRE 100 MILIARDI DI GALASSIE**



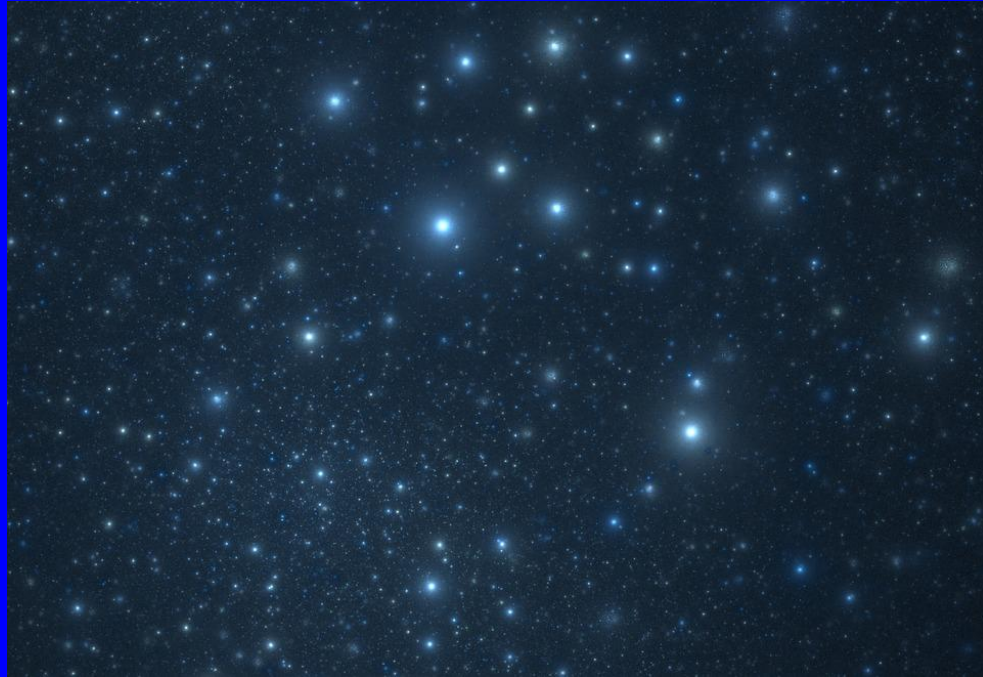
**LE GALASSIE SONO AMMASSI DI STELLE, PIANETI,
GAS E POLVERI TENUTI INSIEME DALLA GRAVITÀ**



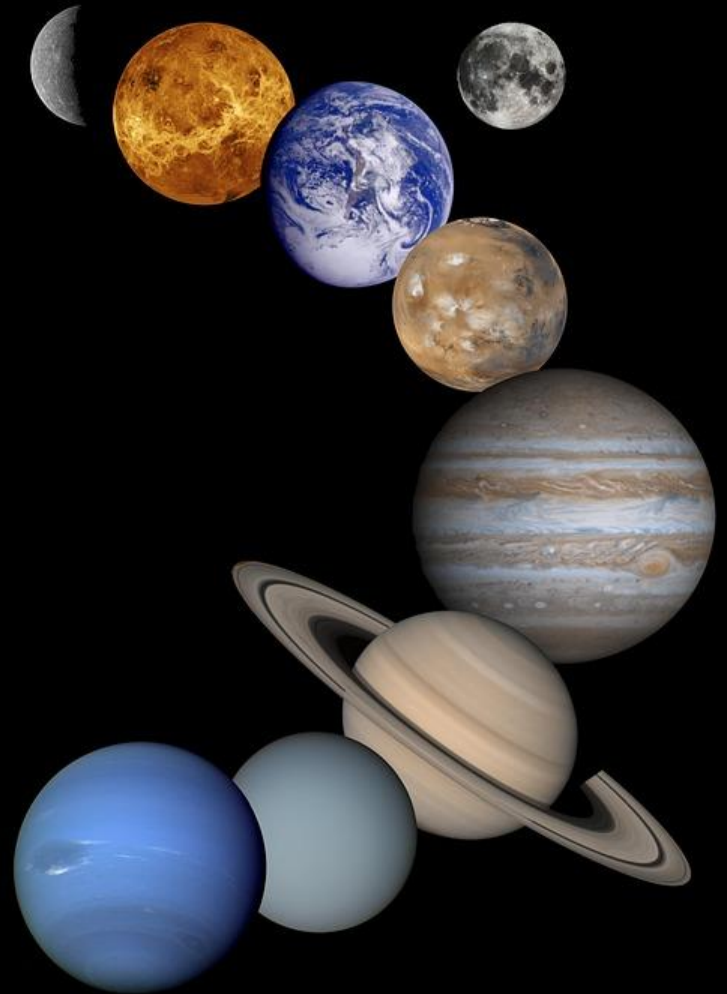
L'UNIVERSO È COMPOSTO DA CORPI CELESTI DI VARIO TIPO:



**LE STELLE
SONO MASSE DI GAS INCANDESCENTI CHE
BRILLANO DI LUCE PROPRIA**



**I PIANETI
POSSONO ESSERE
ROCCIOSI O GASSOSI,
NON BRILLANO DI
LUCE PROPRIA MA
RIFLETTONO QUELLA
DELLA STELLA PIÙ
VICINA**



**I SATELLITI
RUOTANO ATTORNO A UN PIANETA E
BRILLANO DI LUCE RIFLESSA (COME LA LUNA)**



GLI ASTEROIDI SONO ROCCE VAGANTI



**I METEORITI
SONO FRAMMENTI DI CORPI CELESTI CHE
PRECIPITANO SU UN PIANETA**



**LE COMETE
SONO MASSE DI
ROCCE E GAS
CONGELATI;
QUANDO PASSANO
VICINO A UNA STELLA
SI ACCENDONO E
LASCIANO UNA SCIA
LUMINOSA**

