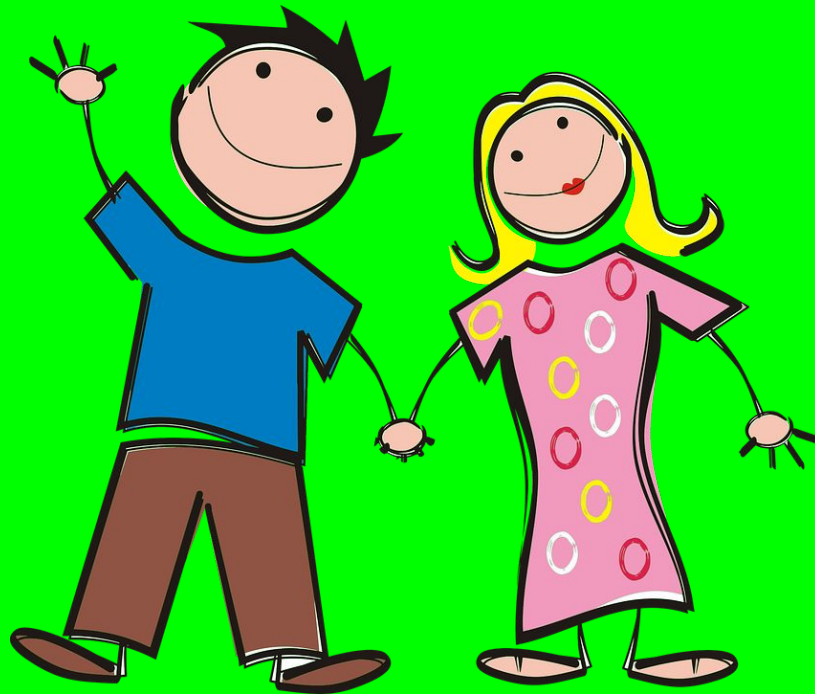


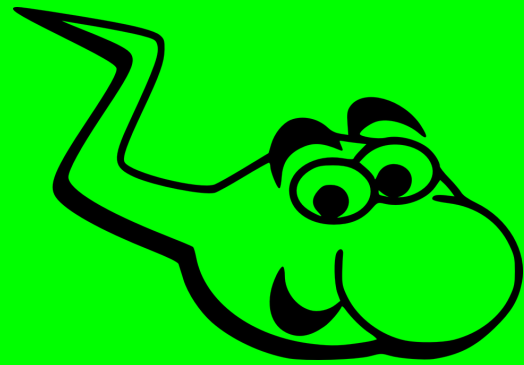
L'APPARATO RIPRODUTTORE

**L'APPARATO RIPRODUTTORE PERMETTE DI
GENERARE NUOVI ORGANISMI PER GARANTIRE
LA CONTINUAZIONE DELLA SPECIE**

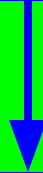


**E' L'UNICO APPARATO CHE CAMBIA
A SECONDA DEL SESSO**

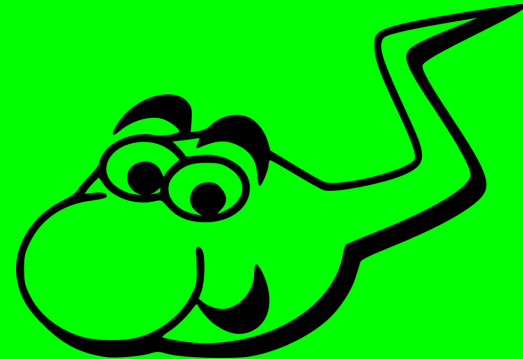




**NEL MASCHIO I PRINCIPALI
ORGANI DELL'APPARATO
RIPRODUTTORE SONO I
TESTICOLI**

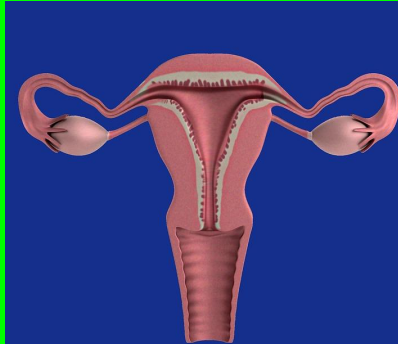


**QUESTI PRODUCONO GLI
SPERMATOZOI CIOÈ LE
CELLULE SESSUALI
MASCHILI**



**NELL'APPARATO
RIPRODUTTORE FEMMINILE
ABBIAMO:**

**LE OVAIE CHE
PRODUCONO GLI OVULI
CIOÈ LE CELLULE
SESSUALI FEMMINILI**

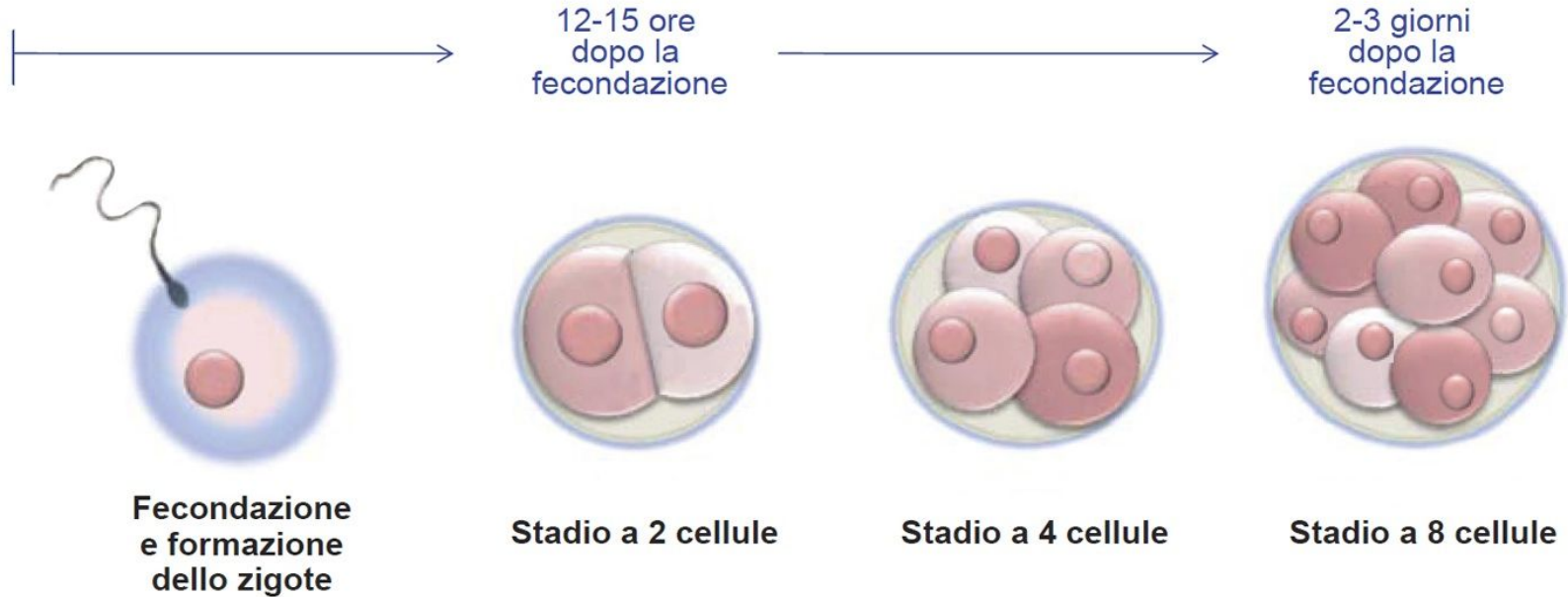


**L'UTERO CIOÈ LA
CAVITÀ CHE ACCOGLIE
LA CELLULA
FECONDATA E
PERMETTE AL BAMBINO
DI FORMARSI FINO ALLA
NASCITA**



**LA RIPRODUZIONE
SESSUATA AVVIENE CON
L'UNIONE DI UN OVULO CON
UNO SPERMATOZOO
(FECONDAZIONE)**

LA FECONDAZIONE DÀ ORIGINE A UNO ZIGOTE



**HA COSÌ INIZIO LA GRAVIDANZA CHE DURA IN
MEDIA NOVE MESI; IN QUESTO PERIODO IL
CORPO DEL BAMBINO SI FORMA
COMPLETAMENTE**



E ALLA FINE...

ECCOMI!!



MA POI SI CONTINUA A CRESCERE FINO AI 25 ANNI CIRCA, GRAZIE ALL'ORMONE DELLA CRESCITA PRODOTTO DALL'IPOFISI

