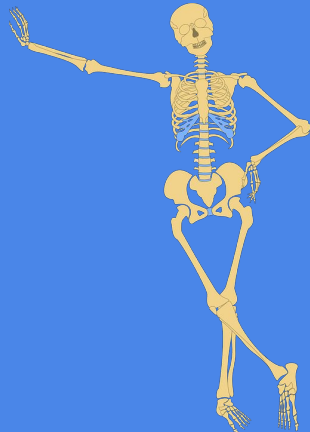


L'APPARATO LOCOMOTORE

**L'APPARATO LOCOMOTORE PERMETTE AL
NOSTRO CORPO DI MUOVERSI.
E' FORMATO DA:**

SISTEMA OSSEO



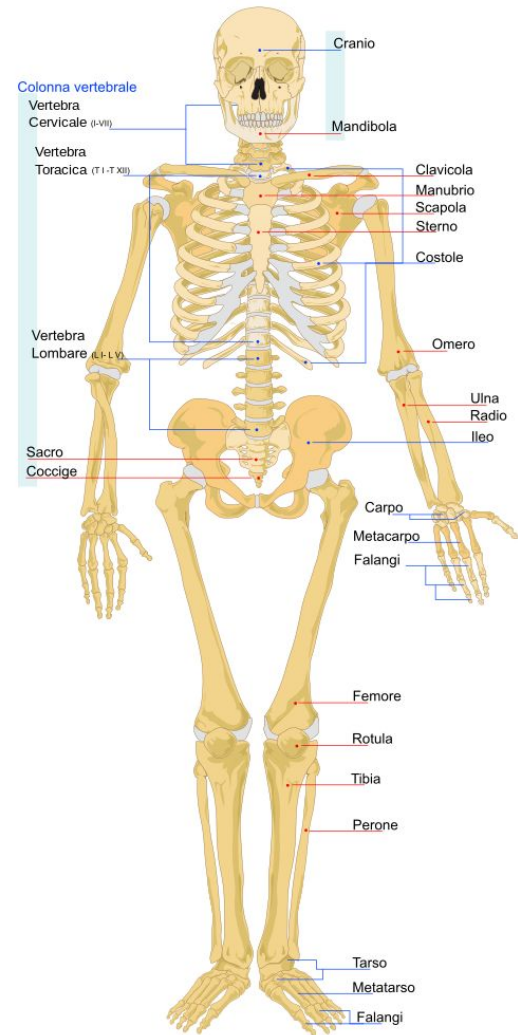
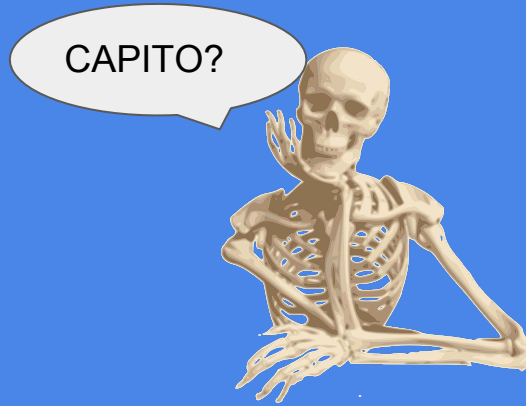
ARTICOLAZIONI

SISTEMA MUSCOLARE



IL SISTEMA OSSEO (scheletro)

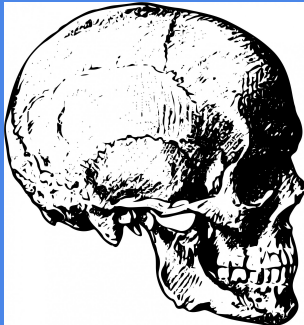
- Svolge la funzione di sostegno e di protezione del corpo.
- E' composto da più di 200 ossa.
- Le ossa si distinguono in: LUNGHE, CORTE e PIATTE.



LE ARTICOLAZIONI

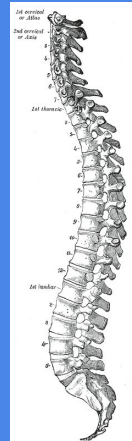
FISSE

le ossa sono saldate tra loro e non permettono nessun movimento (cranio)



SEMIMOBILI

permettono solo dei movimenti limitati (dischi intervertebrali)

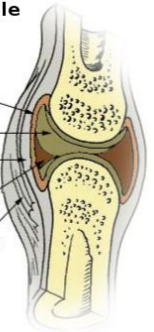


MOBILI

consentono movimenti ampi (ginocchio)

Articolazione sinoviale o diartrosi

Membrana sinoviale
Cartilagine articolare
Capsula articolare
Cavità articolare contenente il liquido sinoviale
Ligamenti



IL SISTEMA MUSCOLARE

- I muscoli permettono il movimento del nostro corpo
- Sono formati da fibre muscolari che si possono allungare ed accorciare
- Fanno muovere le ossa alle quali sono attaccati attraverso i tendini
- Esistono muscoli striati e muscoli lisci.

