

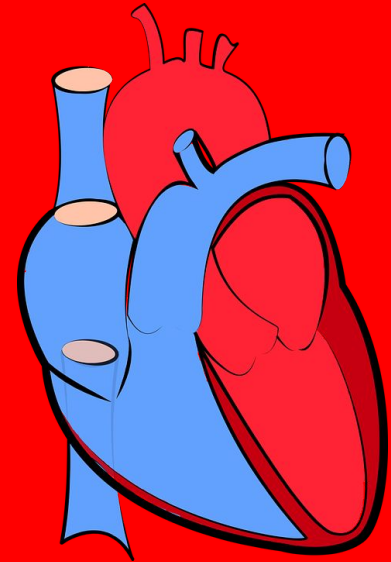
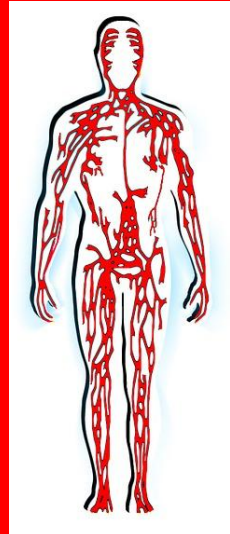
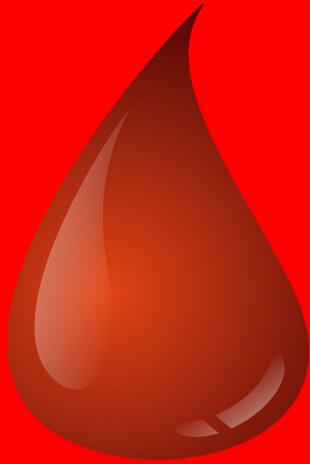
L'APPARATO CARDIOCIRCOLATORIO

E' FORMATO DA

SANGUE

VASI SANGUIGNI

CUORE



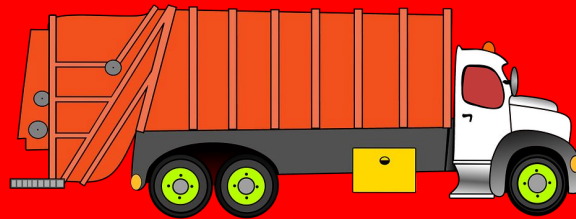
SERVE PER PORTARE A TUTTE LE CELLULE

- OSSIGENO
- PRINCIPI NUTRITIVI

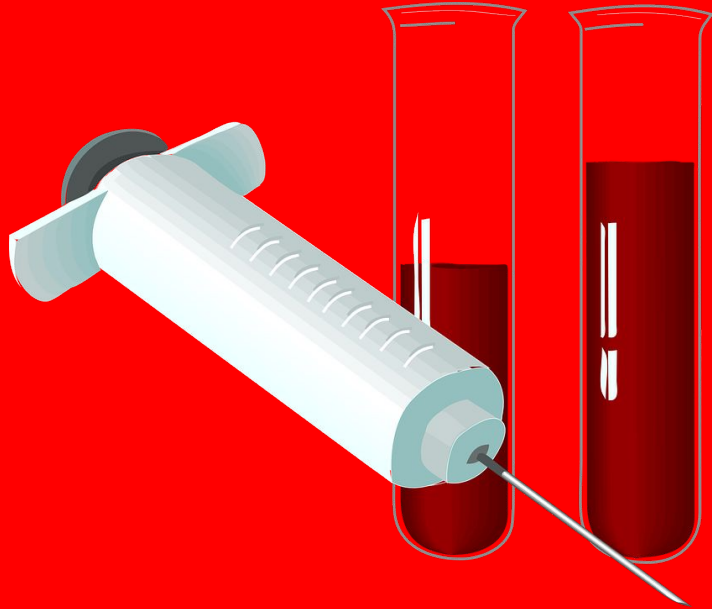


ALLO STESSO TEMPO PRELEVA DALLE CELLULE

- ANIDRIDE CARBONICA
- RESIDUI



QUESTO COMPITO E' SVOLTO DAL
SANGUE



IL SANGUE E' UN PARTICOLARE TIPO DI TESSUTO CONNETTIVO FORMATO DA

- PLASMA
- GLOBULI ROSSI
- GLOBULI BIANCHI
- PIASTRINE



I GLOBULI ROSSI



```
graph TD; A[I GLOBULI ROSSI] --> B[SONO CELLULE CHE DANNO AL SANGUE IL COLORE ROSSO]; A --> C[CONTENGONO L'EMOGLOBINA CHE SERVE A CATTURARE L'OSSIGENO E L'ANIDRIDE CARBONICA];
```

**SONO CELLULE
CHE DANNO
AL SANGUE
IL COLORE ROSSO**

**CONTENGONO
L'EMOGLOBINA
CHE SERVE A
CATTURARE
L'OSSIGENO E
L'ANIDRIDE
CARBONICA**

I GLOBULI BIANCHI



**SONO CELLULE CHE SI OCCUPANO
DELLA DIFESA DEL NOSTRO CORPO
INGLOBANDO E DISTRUGGENDO
I BATTERI E I VIRUS PATOGENI**

LE PIASTRINE



**SONO CORPUSCOLI CHE
FANNO COAGULARE IL SANGUE
QUANDO FUORIESCE, AD ESEMPIO,
DA UNA FERITA**

I VASI SANGUIGNI

```
graph TD; A[I VASI SANGUIGNI] --> B[LE ARTERIE]; A --> C[LE VENE]; A --> D[I CAPILLARI];
```

LE ARTERIE

Trasportano il sangue dal cuore alla periferia

LE VENE

Trasportano il sangue dalla periferia al cuore

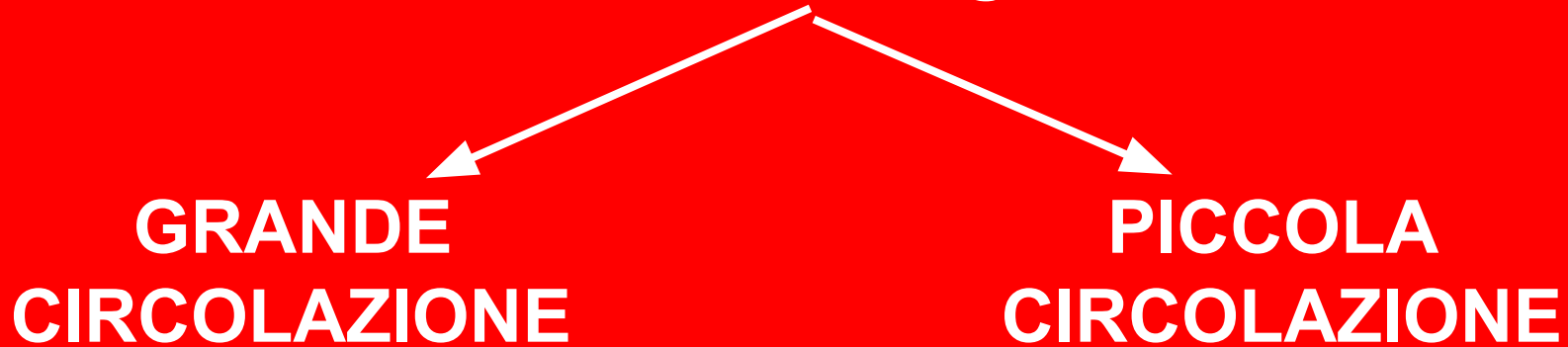
I CAPILLARI

Sono molto sottili e raggiungono tutte le cellule

LA CIRCOLAZIONE DEL SANGUE

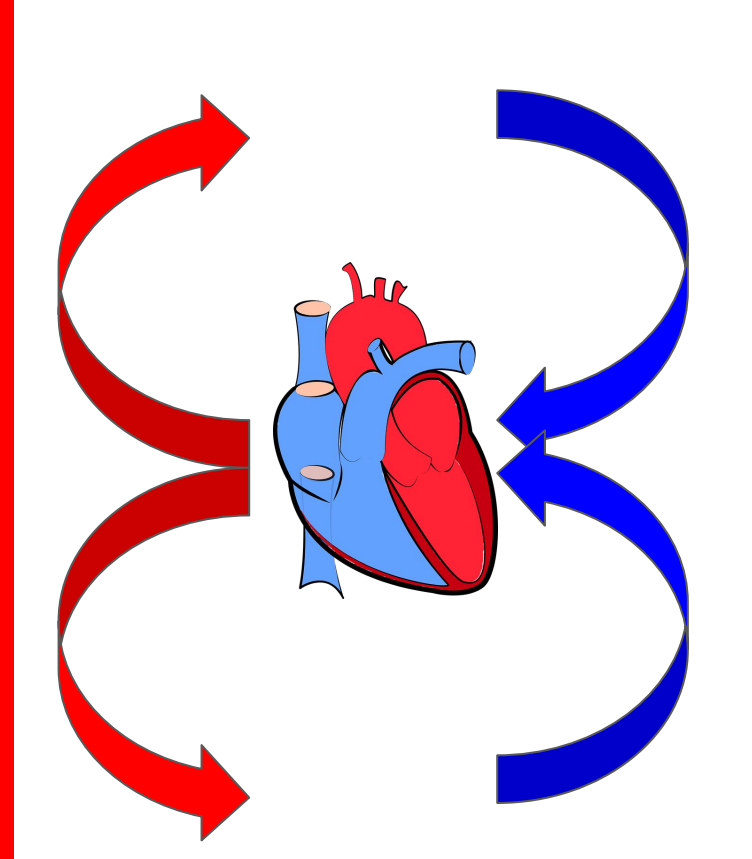
Il sangue circola in tutto il corpo
passando sempre per il cuore.

La circolazione del sangue si divide in:



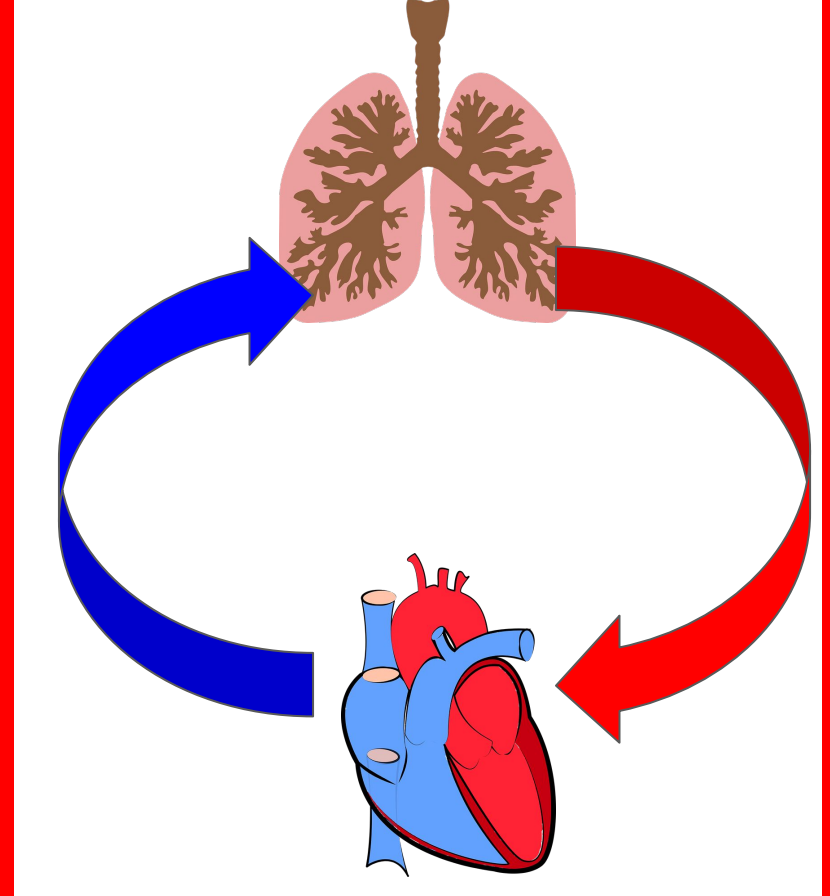
LA GRANDE CIRCOLAZIONE:

**PARTE DAL CUORE E VA
VERSO LA PERIFERIA,
QUI CEDE OSSIGENO
E SOSTANZE NUTRITIVE
ALLE CELLULE, SI CARICA
DI ANIDRIDE CARBONICA E
RITORNA AL CUORE.**



LA PICCOLA CIRCOLAZIONE

PARTE DAL CUORE E
VA VERSO I POLMONI
DOVE IL SANGUE
RILASCIAMO L'ANIDRIDE
CARBONICA E SI
CARICA DI OSSIGENO.
POI IL SANGUE RITORNA
AL CUORE E RIPARTE
PER LA GRANDE
CIRCOLAZIONE



IL CUORE

E' IL "MOTORE" CHE FA CIRCOLARE IL SANGUE NEL CORPO. E' UN MUSCOLO STRIATO COMPOSTO DA QUATTRO PARTI PRINCIPALI:

ATRIO DESTRO

ATRIO SINISTRO

VENTRICOLO DESTRO

VENTRICOLO SINISTRO

