

# I CINQUE SENSI

**I CINQUE SENSI CI METTONO  
IN RELAZIONE CON L'AMBIENTE.**

**ESSI SONO:**

**IL TATTO**



**LA VISTA**



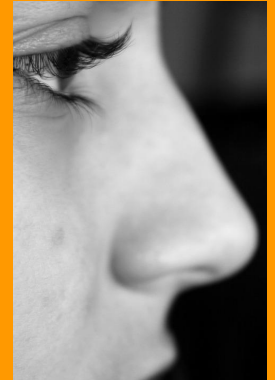
**L'UDITO**



**IL GUSTO**



**L'OLFATTO**



# IL TATTO



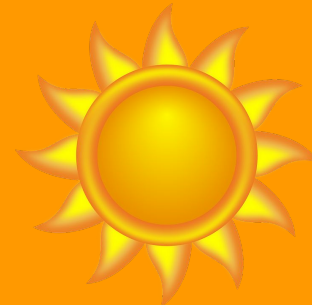
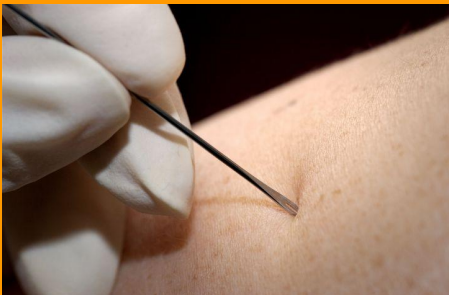
```
graph TD; A[IL TATTO] --> B[Ci permette di capire com'è fatto ciò che stiamo toccando e, attraverso il dolore ci fa capire che qualcosa non va.]; A --> C[L'organo del tatto è la pelle. Le parti più sensibili sono: i polpastrelli, i palmi delle mani, il viso e le labbra.];
```

Ci permette di capire com'è fatto ciò che stiamo toccando e, attraverso il dolore ci fa capire che qualcosa non va.

L'organo del tatto è la pelle.  
Le parti più sensibili sono: i polpastrelli, i palmi delle mani, il viso e le labbra.

# LA PELLE, CHE RICOPRE TUTTO IL NOSTRO CORPO, HA MOLTE FUNZIONI:

- Protegge l'organismo dal caldo, dal freddo ecc.
- Protegge gli organi interni dalle infezioni.
- Mantiene costante la temperatura corporea.
- Fornisce le sensazioni tattili.



# LA VISTA

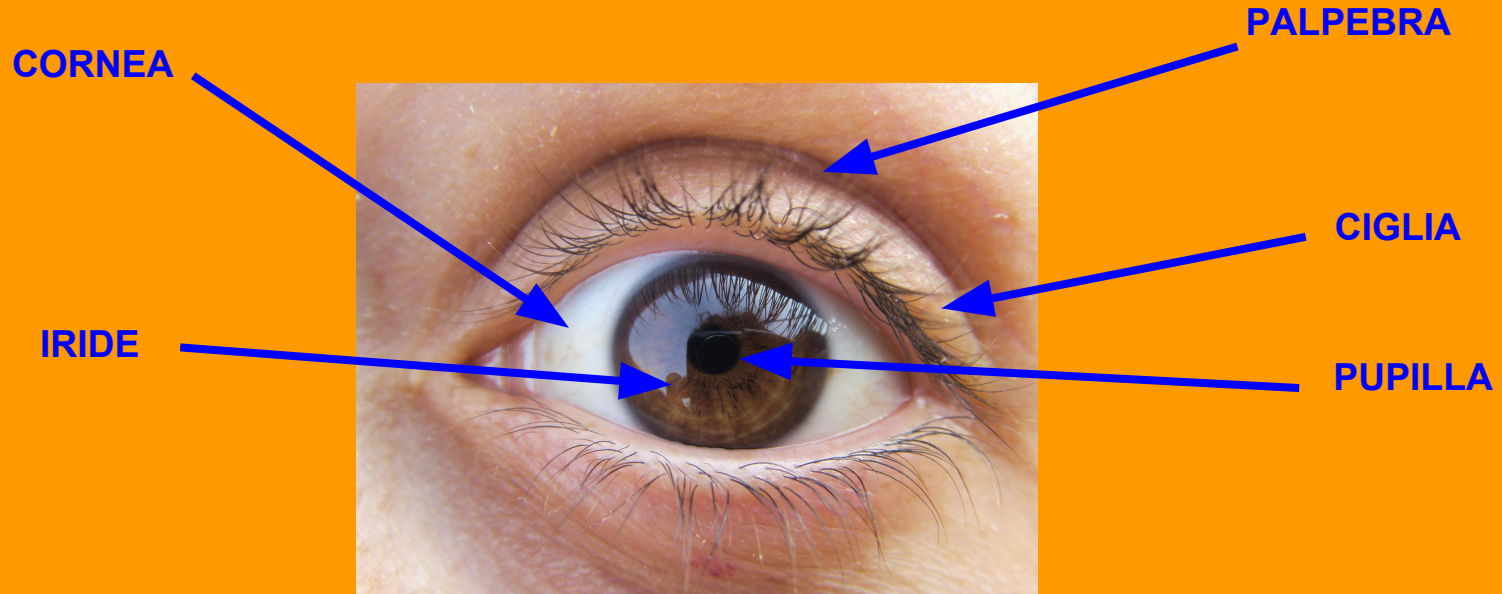
Ci fa percepire il colore,  
il movimento, la forma  
di ciò che ci circonda.



L'organo della vista  
è l'occhio.



# COM'E' FATTO L'OCCHIO?



# E COME FUNZIONA?

La luce colpisce la  
CORNEA e penetra  
nella PUPILLA



Dietro la pupilla c'è  
una piccola lente:  
il CRISTALLINO  
che mette a fuoco,  
rimpicciolisce e capovolge  
le immagini



L'immagine arriva  
alla RETINA dalla  
quale, attraverso  
il NERVO OTTICO,  
giunge al  
CERVELLO

