

L'APPARATO DIGERENTE

IL NOSTRO CORPO HA BISOGNO DI
SOSTANZE ALIMENTARI

**PRINCIPI
ENERGETICI**

**CARBOIDRATI
ZUCCHERI**

**PRINCIPI
PLASTICI**

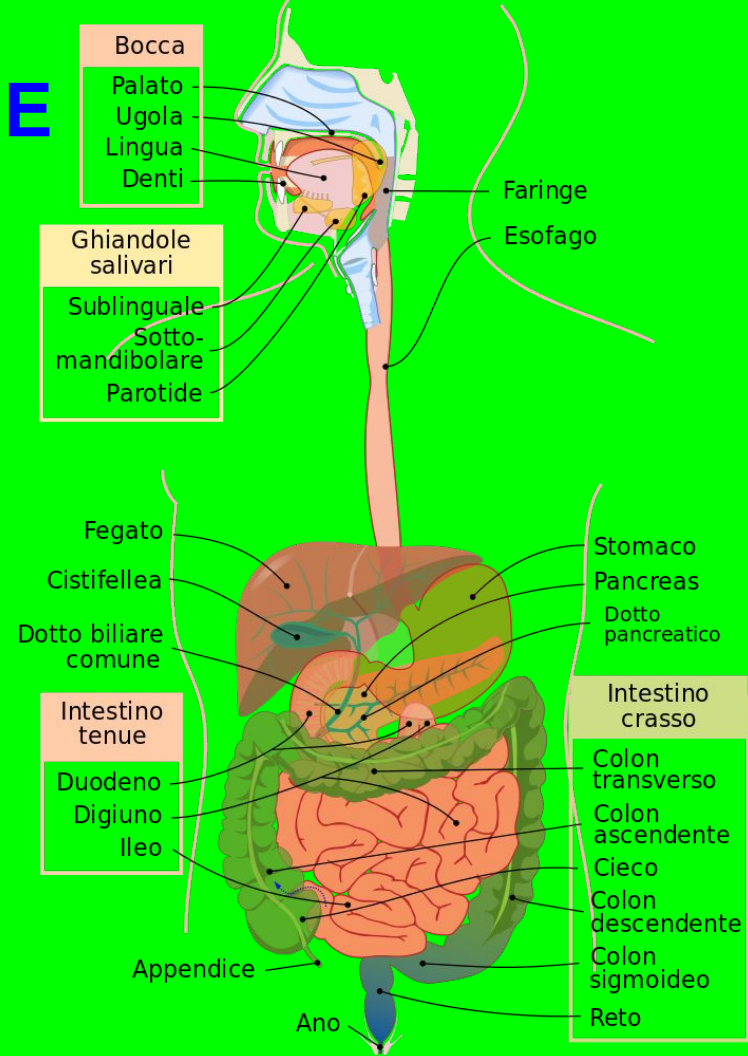
PROTEINE

**PRINCIPI
REGOLATORI**

**VITAMINE
MINERALI**

**ATTRAVERSO LA DIGESTIONE
IL NOSTRO CORPO PUO'
SCOMPORRE
GLI ALIMENTI IN PARTI COSI'
PICCOLE CHE POSSONO
ESSERE ASSIMILATE.**

**TUTTO CIO' AVVIENE NELL'
APPARATO DIGERENTE**



LA DIGESTIONE AVVIENE IN DUE FASI:

MECCANICA

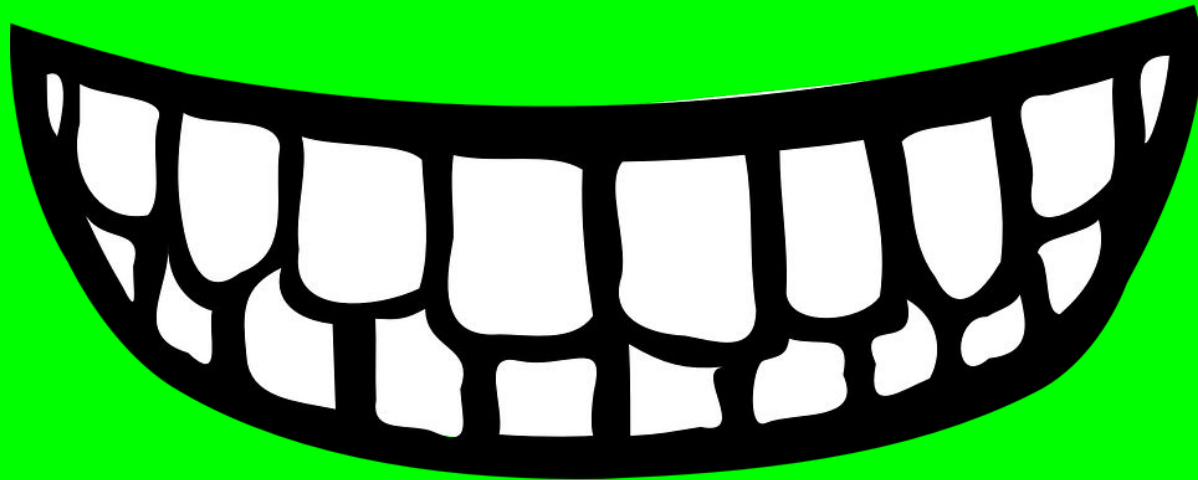
I cibi vengono
triturati dai denti

CHIMICA

I cibi vengono
scomposti in
sostanze
semplici nello
stomaco e nell'
intestino.

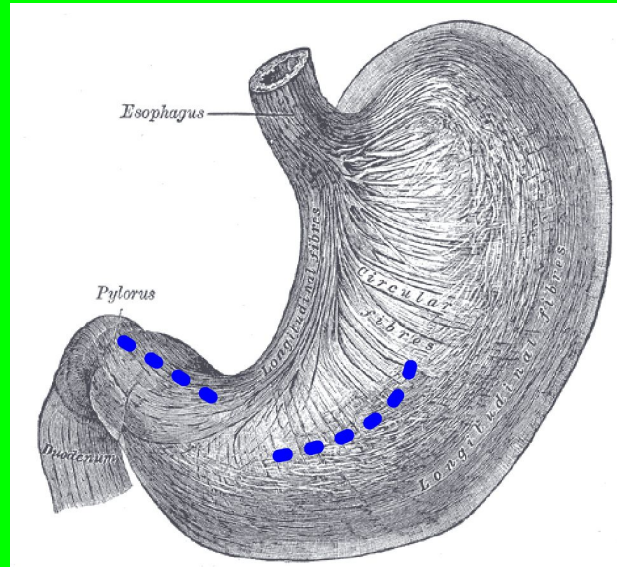
FASE 1: NELLA BOCCA

**QUI IL CIBO VIENE TRITURATO DAI DENTI,
IMPASTATO DALLA LINGUA E SCIOLTO
DALLA SALIVA**



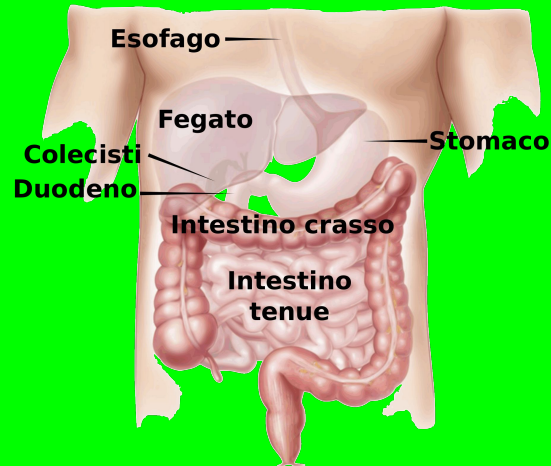
FASE 2: NELLO STOMACO

IL BOCCONE (BOLO) SCENDE ATTRAVERSO
L'ESOFAGO E FINISCE NELLO STOMACO
DOVE VIENE SCIOLTO DAI SUCCHI GASTRICI E
TRASFORMATO IN CHIMO.



FASE 3: NELL'INTESTINO

NELLA PRIMA PARTE IL CHIMO VIENE ANCORA DISCIOLTO MENTRE NELLA SECONDA PARTE LE SOSTANZE NUTRITIVE VENGONO ASSORBITE DAI VILLI INTESTINALI ED ENTRANO NEL SANGUE.



FASE 4: L'ESPULSIONE

LE SOSTANZE DI SCARTO CHE NON VENGONO ASSIMILATE, SONO ESPULSE COME FECI ATTRAVERSO L'ANO.

